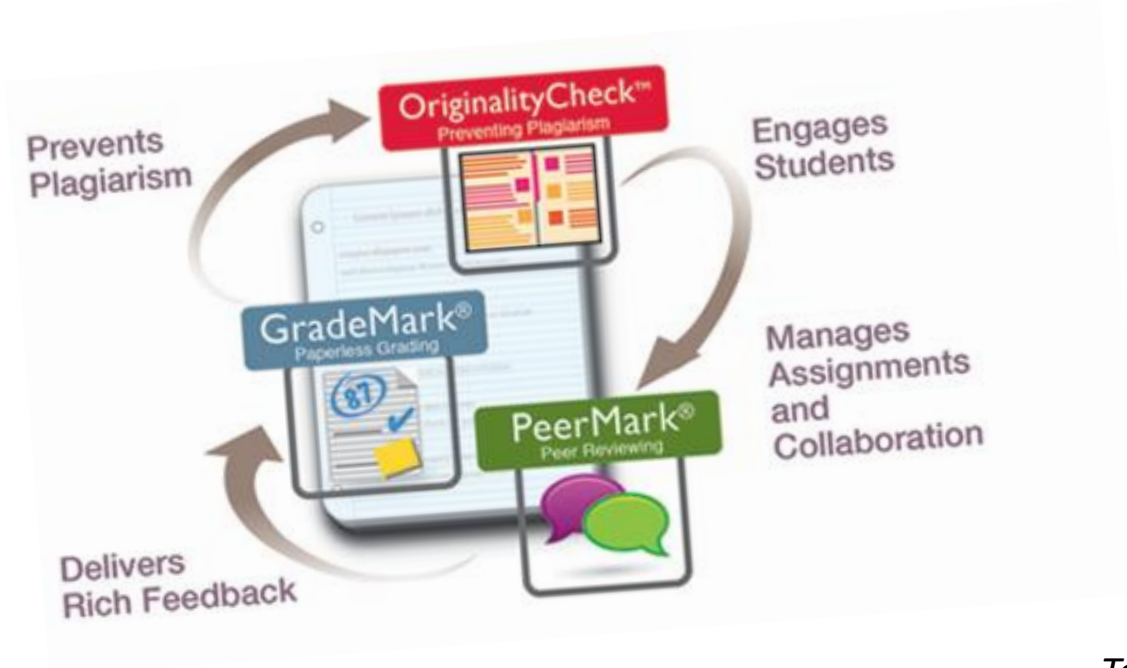


(Danışmanlar için)

SBE-Turnitin Kullanma Kılavuzu



*Ege Üniversitesi
Sağlık Bilimleri Enstitüsü
Eğitim Teknolojileri Birimi*

Not: Bu kılavuz, E.Ü. Sağlık Bilimleri Enstitüsü'nün Tez Orjinallik Raporu hazırlama prosedürlerine göre hazırlanmıştır.

TURNİTİN HAKKINDA ÖNEMLİ HATIRLATMA

- ▶ *Benzeşim tespitinde kullanılan yazılım, önceden belirlenen kriterlere göre milyonlarca kaynağı tarayarak metnin bu kaynaklarla benzeşim durumunu, yüzdeler biçimde ve benzeşen kaynaklara atıf yaparak ifade eden bir yazılımdır.*
- ▶ *Bu ve benzeri yazılımlarla tespit edilen benzeşimlerin, intihal (aşırma) olması konusundaki nihai karar ancak alanda yetkin uzmanlar tarafından yapılan inceleme sonrası verilebilir.*
- ▶ *Benzeşim tespit yazılımlarının, uzman değerlendirmesi olmadan benzeşimlerle ilgili intihal tespiti yapması mümkün değildir.*

TEZ ORJİNALLİK RAPORU DÜZENLENMESİNE İLİŞKİN ESASLAR (1/2)

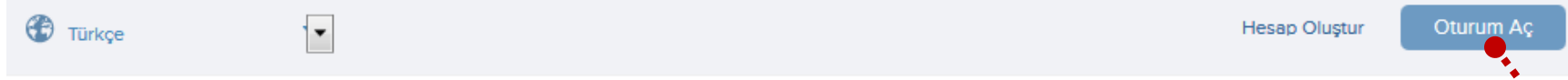
- ▶ Üniversitemiz Kütüphane Dokümantasyon Daire Başkanlığı tarafından kullanıma sunulan TURNİTİN isimli benzeşim tespit yazılımı, sadece danışman öğretim üyeleri ve Enstitü Müdürlüğü'nün kullanımına açıktır.
- ▶ Tez Orijinallik Raporu, TURNİTİN isimli benzeşim tespit yazılımı aracılığı ile Sağlık Bilimleri Enstitüsü tarafından düzenlenir.
- ▶ Danışman öğretim üyelerine benzeşim tespit yazılımı ile ilgili kullanıcı adı ve şifre, enstitü tarafından danışman öğretim üyesinin talebi üzerine verilir.
 - ▶ *Danışman öğretim üyesi olarak TURNİTİN'e giriş yetkisi almak için unvan, ad, soyad, anabilim dalı, ege.edu.tr uzantılı e-posta adresi ve cep telefonu bilgilerinizi Öğr. Gör. Ozan KARACA'ya (ozan.karaca@ege.edu.tr) e-posta atarak iletiniz.*

TEZ ORJİNALLİK RAPORU DÜZENLENMESİNE İLİŞKİN ESASLAR (2/2)

- ▶ Anabilim Dalı Başkanlığı tarafından enstitüye iletilen basılı ve elektronik tez kopyasına ek olarak, tezin bir kopyası da Elektronik Doküman Yönetim Sistemi (EDYS) aracılığıyla, içinde ekler ve görsel öğeler (resim, fotoğraf vb.) olmadan en fazla 30 mb ve 400 sayfa olacak şekilde ve .doc veya .docx formatlarında hazırlanarak Tez Orijinallik Raporunun düzenlenebilmesi için enstitüye gönderilir.
- ▶ Enstitü, teslim edilen tez çalışmasına dair Tez Orijinallik Raporunu, **benzeşim tespit yazılımı aracılığı ile (tırnak işareti içine alınmış) doğrudan alıntılar, kaynakça ve beş kelimedenden az olan benzeşimleri benzeşim oranına eklemeyen düzenler.**
- ▶ Tarama sonrasında **tezin benzeşim oranı %15'in altında ise** öğrenciye tez savunma sınavı tarihi belirlenir.
- ▶ Hazırlanan tez orijinallik raporu ve rapora ait detaylar tez savunma sınavı jüri üyelerine gönderilen davetiye yazısı ilişkiindeki kısaltılmış internet adresi aracılığı ile ulaştırılır.
- ▶ Hakkında düzeltme kararı verilen tez için düzeltme sonrası enstitü, tekrar Tez Orijinallik Raporu hazırlar.
- ▶ Tez Orijinallik Raporu, öğrenci tarafından tez savunma sınavı sonrası, bağımsız, tek bir CD ya da DVD'ye yazılarak, tez teslimi sırasında teslim edilmesi gereken diğer dokümanlar ile birlikte enstitüye teslim edilir.

Turnitin'e Giriş

www.turnitin.com/tr adresine girerek Oturum Aç'a tıklayın.



Özellikler Müşterilerimiz Ortaklıklarımız Etkinlikler Destek

Eser hırsızlığının önlenmesinde dünya lideri

15.000

kurum

1

ülke

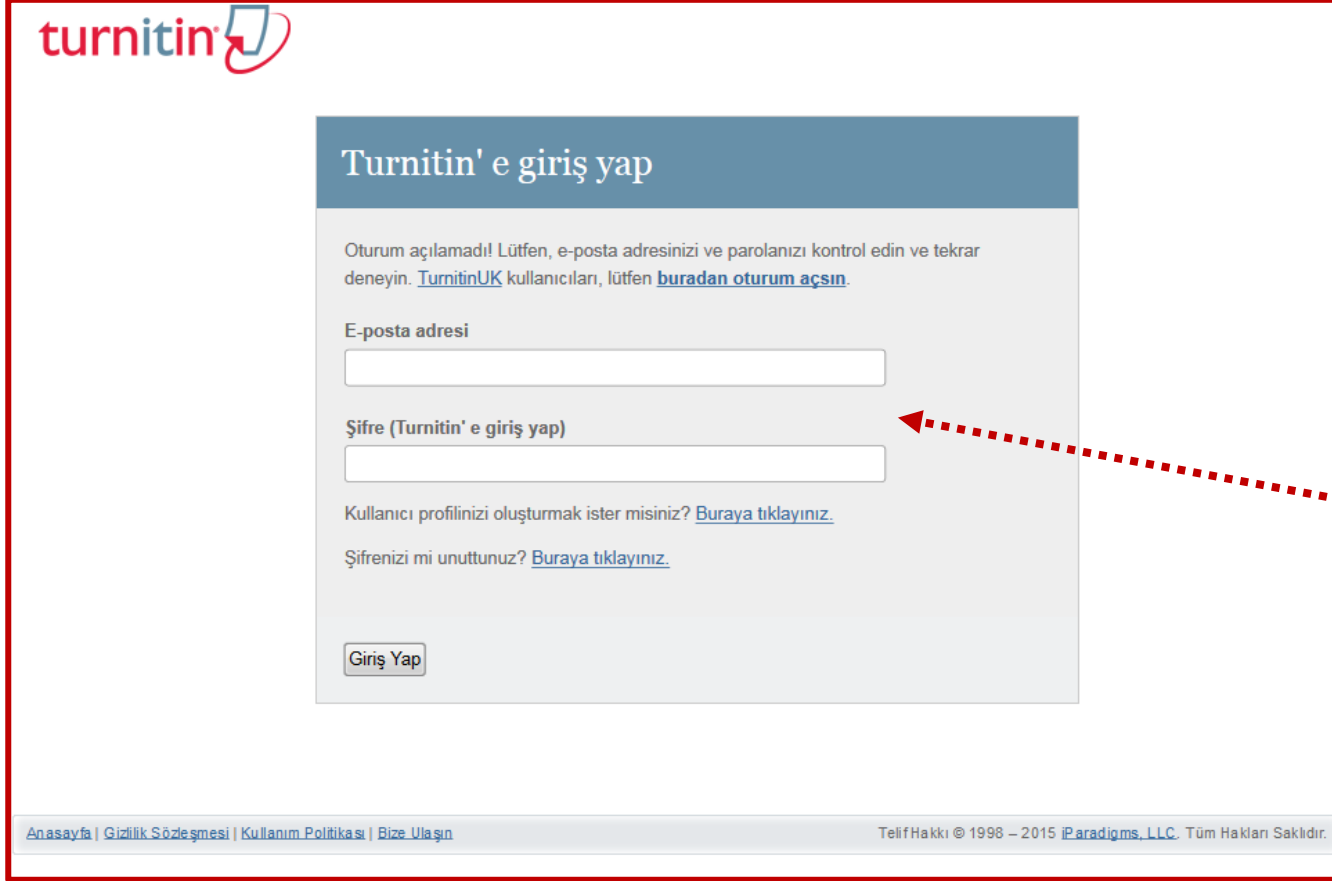
500.000.000

Oturum Aç'a tıklayarak enstitünün size sağladığı Kullanıcı adı ve şifreyi giriniz.

Turnitin, web sitesi üzerinden hizmet veren, milyonlarca kaynağı tarayarak elinizdeki metnin bu kaynaklarla benzeşim oranını, sizin belirlediğiniz kriterlerce ifade eden bir yazılımdır. Benzeşimlerin, intihal (aşırma) olma durumuna ancak o alanda çalışan öğretim üyelerince kanaat getirebilir.

Fiyat Alın

Turnitin'e Giriş - Oturum Açma



turnitin

Turnitin' e giriş yap

Oturum açılmadı! Lütfen, e-posta adresinizi ve parolanızı kontrol edin ve tekrar deneyin. [TurnitinUK](#) kullanıcıları, lütfen [buradan oturum açsın](#).

E-posta adresi

Şifre (Turnitin' e giriş yap)

Kullanıcı profilinizi oluşturmak ister misiniz? [Buraya tıklayınız](#).

Şifrenizi mi unuttunuz? [Buraya tıklayınız](#).

Anasayfa | [Gizlilik Sözleşmesi](#) | [Kullanım Politikası](#) | [Bize Ulaşın](#)

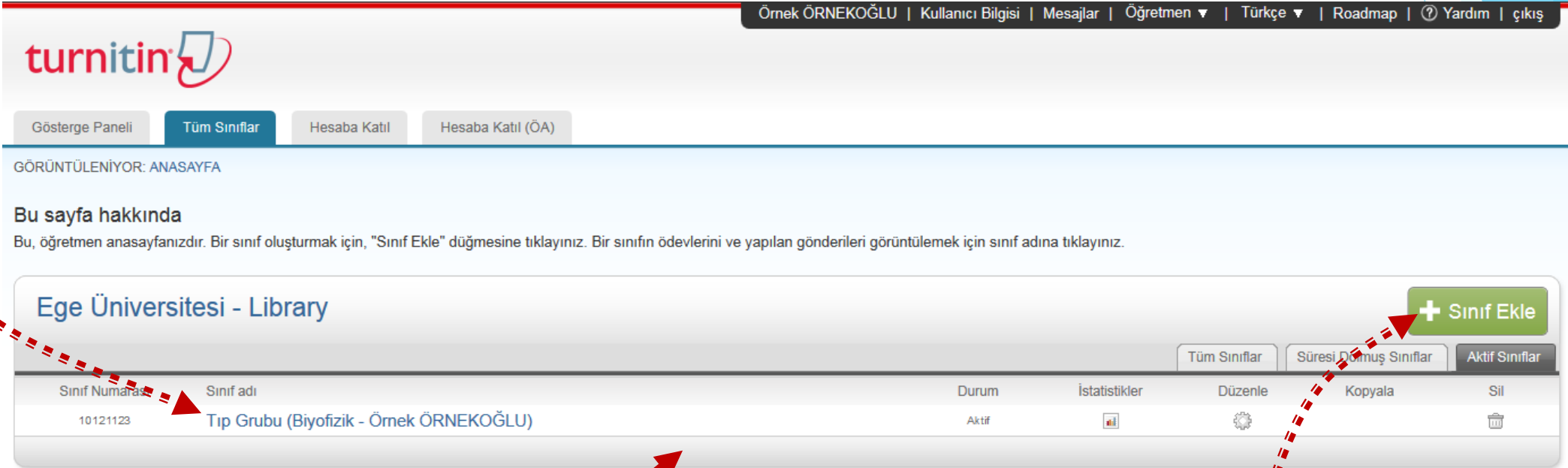
Telif Hakkı © 1998 – 2015 [iParadigms, LLC](#). Tüm Hakları Saklıdır.

Enstitü tarafından size yönlendirilen
Turnitin Kayıtlanma E-postasındaki
bilgileri bu alana giriniz.

Danışman/Eğitici (Öğretmen) Ana Sayfası Tanıtımı

1

(Anabilim Dalınız – Adınız Soyadınız) ifadesine tıklayarak bu ana sınıfın altında tez gönderme havuzu oluşturacağız.



Örnek ÖRNEKOĞLU | Kullanıcı Bilgisi | Mesajlar | Öğretmen | Türkçe | Roadmap | Yardım | Çıkış

turnitin

Gösterge Paneli Tüm Sınıflar Hesaba Katıl Hesaba Katıl (ÖA)

GÖRÜNTÜLENİYOR: ANASAYFA

Bu sayfa hakkında
Bu, öğretmen anasayfanızdır. Bir sınıf oluşturmak için, "Sınıf Ekle" düğmesine tıklayınız. Bir sınıfın ödevlerini ve yapılan gönderileri görüntülemek için sınıf adına tıklayınız.

Ege Üniversitesi - Library

+ Sınıf Ekle

Tüm Sınıflar Süresi Dolmuş Sınıflar Aktif Sınıflar

Sınıf Numarası	Sınıf adı	Durum	İstatistikler	Düzenle	Kopyala	Sil
10121123	Tıp Grubu (Biyofizik - Örnek ÖRNEKOĞLU)	Aktif				

Bu alan sadece size aittir. Sizden başka hiç kimse bu alanı görüntüleyemez.

Sınıf ekleme özelliği, yazılımın sık kullanıldığı durumlarda (ödev kontrolleri gibi) öğrencileri sınıflara bölmek için kullanılmaktadır. Bu evrede bu özelliğe ihtiyaç yoktur.

Tez Gönderme Havuzu Oluşturma

Turnitin, ödevlerdeki metinlerin benzeşim oranlarını belirleme ve detaylandırma üzerine tasarlanmış bir web tabanlı eğitim teknolojisidir. Yapısal olarak tezler de (yazılı) ödevler gibi metin tabanlı olup yazım etiği çerçevesinde oluşturulduğu için yöntem olarak, tezlerdeki benzeşim oranlarını detaylandırma konusunda da yetkin görülmektedir. Bu nedenle sistemi kullanırken karşınıza çıkan «**ÖDEV**» ifadelerini, «**TEZ**» olarak düşünmeliyiz.



turnitin

Gösterge Paneli **Ödevler** Öğrenciler Not Defteri Kütüphaneler Takvim Tartışma Tercihler

GÖRÜNTÜLENİYOR: ANASAYFA > SBE - TIP GRUBU: BİYOFİZİK - ÖRNEK ÖRNEKOĞLU

Bu sayfa hakkında
Bu, sınıfınızın ana sayfasıdır. Sınıfınızın ana sayfasına ödev eklemek için "Ödev ekle" düğmesini tıklayın. Ödev gelen kutusunu ve bu ödevde yapılan teslimleri görmek için ödevi ya da ödevde ait "Görüntüle" düğmesini tıklayın. Ödevin "Diğer eylemler" menüsündeki "Gönder" seçeneğini tıklayarak teslimlerinizi gönderebilirsiniz.

SBE - Tıp Grubu: Biyofizik - Örnek ÖRNEKOĞLU
SINIF ANASAYFASI

BAŞLANGIÇ	TESLİM	POSTALAMA	DURUM	İŞLEMLER
Öğrencileriniz bir ödev göndermeden önce, sizin bir ödev oluşturmanız gerekmektedir.				

+ Ödev Ekle

2

Ödev (Havuzu) **Ekle** ifadesine tıklayarak tez gönderme havuzunun niteliksel özellikleri belirleyeceğiz.

Tez Gönderme Havuzunun Niteliklerinin Belirlenmesi

3 **Tez Gönderme Havuzunun Adı**

4 **Notlandırma yapılmayacağı için boş kalmalı.**

5 **Tez gönderme havuzunun, yüklemeye açılma tarihi**

6 **Tez gönderme havuzunun, tez gönderimine kapanacağı tarih.**

7 **Tez gönderim havuzunun, gönderilen tezleri raporlama tarihi.**

8 **Kriterleri, bu alandan belirleyeceğiz, tıklayın.**

Tarihler belirlenirken tez taramasının danışman öğretim üyeleri tarafından yapılacağı unutulmamalıdır.

Öğrenciler Not Defteri Kütüphaneler Takvim Tartışma Tercihler

EGE SBE TEST ALANI: ADIM SOYADIM

Yeni Ödev

Ödev Başlığı ? John Smith – Yüksek Lisans Tezi

Puan değeri ?

İsteğe bağlı

Sadece Turnitin tarafından orijinallik kontrolünün yapılabileceği dosya türlerine izin ver

Tüm dosya türlerine izin ver ?

+ İsteğe bağlı ayarlar

Başlangıç tarihi ? 13-May-2015 de 9 : 16 AM

Teslim tarihi ? 20-May-2015 de 11 : 59 PM

Gönderim Tarihi ? 21-May-2015 de 12 : 00 AM

Tez Gönderme Havuzuna Yüklenen Tezlerin, Benzeşim Oranlarının Hesaplama Kriterlerinin Belirlenmesi - 1

Seçenekleri kapat

Özel talimat giriniz ?

Teslim günü geçtikten sonra ödev gönderilmesine izin verilsin mi? ?

Evet
 Hayır

Orijinallik Raporu

Gönderimlerin Orijinallik Raporu oluşturulsun mu? ?

Evet
 Hayır

Öğrenci gönderimlerinin Orijinallik Raporlarını oluştur

hemen oluştur (teslim tarihine kadar raporların üzerinde değişiklik yapmak mümkündür)

Bu ödevde gönderilen tüm yazılı ödevlerdeki bibliyografik materyaller Benzerlik Endeksi'nden çıkarılsın mı? ?

Evet
 Hayır

Bu ödevde gönderilen tüm yazılı ödevlerdeki alıntılar Benzerlik Endeksi'nden çıkarılsın mı? ?

Evet
 Hayır

Sadece benzeşim oranını görüntülemeyi değil tarafımızca indirilebilir bir rapor (.pdf) oluşturulmasını istediğimiz için «Evet» seçeneğini tıklayın.

9

«Hemen Oluştur» seçeneği, incelenen tezdeki benzeşim oranını analiz bitince hemen görüntülenizi sağlayacaktır.

10

«Evet» seçeneğini seçerek, tezdeki kaynakça bölümünü, benzeşim oranından düşürün.

11

«Evet» seçeneğini seçerek, tırnak içindeki (alıntılama kurallarına uygun) alıntıları benzeşim oranından düşürün.

12

Tez Gönderme Havuzuna Yüklenen Tezlerin, Benzeşim Oranlarının Hesaplama Kriterlerinin Belirlenmesi - 2

Küçük eşleşmeler çıkarılsın mı? [?](#)

- Evet Hayır

ile eşleşenleri çıkar:*

- Kelime Sayısı: kelimeler
 Yüzdelik: %

Öğrencilerin Orijinallik Raporları'nı görmelerine izin verilsin mi? [?](#)

- Evet Hayır

Çeviri Eşleştirme etkinleştirilsin mi? (Beta) [?](#)

- Evet Hayır

Ödevleri şuraya gönder: [?](#)

depo yok

Arama seçenekleri: [?](#)

- Öğrenci ödev deposu
 Kurum ödev deposu
 Mevcut ve arşivlenmiş internet
 Süreli yayınlar, dergiler, & yayınlar

Beş kelimedenden az olan benzeşimleri, benzeşim oranından düşürmelisiniz.

13

14

Çeviri benzeşimlerinin saptanması için kriter. (Evet seçilirse, rapor üzerinde, çeviri benzeşimlerinin tekrar incelenmesi gereklidir)

15

ÇOK ÖNEMLİ!

Bu alan için **DEPO YOK** ifadesini seçmeniz gerekmektedir. Aksi durumda benzerlik oranını inceleyeceğiniz materyal, genel **tez gönderim havuzuna** kalıcı olarak eklenerek tezin bir daha tarandığında %100 benzerlik oranıyla görüntülenmesine neden olacaktır.

Tez Gönderme Havuzuna Yüklenen Tezlerin, Benzeşim Oranlarının Hesaplama Kriterlerinin Belirlenmesi - 3

GradeMark

Bu ödev için bir performans değerlendirme ölçeği/formu eklensin mi? [?](#)

Not: Öğrenciler ekteki performans değerlendirme ölçeğini/formu göndermeden önce içeriği görebileceklerdir.

Bir performans değerlendirme ölçeği oluştur Performans Değerlendirme Ölçeği/Form Yöneticisini Başlat

Turnitin Öğretim Araçları'ndaki ödeviniz için doğru performans değerlendirme ölçeğini bulun (Sadece İngilizce)

ETS® e-rater® Ayarlar (Beta)

e-rater® teknolojisi kullanarak dilbilgisi kontrolü etkinleştirilsin mi? [?](#)

Evet

Hayır

Not: Turnitin for iPad® şu an ETS® e-rater®'i desteklememektedir. ETS® e-rater® sonuçları doğrudan Turnitin aracılığıyla olmalıdır.

İleride başka ödevlerde tekrar kullanabilmek için, bu ayarları varsayılan ayarlarınız olarak kaydetmek ister misiniz?

16

Daha sonra yeni bir tez gönderme havuzu oluşturduğunuzda, bu seçtiğiniz değerlerin yeni havuz için de geçerli olmasını istiyorsanız, işaretleyiniz.

Oluşturulan Tez Gönderme Havuzu'na Taranmak Üzere Tez Gönderme - 1

Örnek ÖRNEKOĞLU | Kullanıcı Bilgisi | Mesajlar | Öğretmen ▼ | Türkçe ▼ | Roadmap | Yardım | çıkış

turnitin

Gösterge Paneli Ödevler Öğrenciler Not Defteri Kütüphaneler Takvim Tartışma Tercihler

GÖRÜNTÜLENİYOR: ANASAYFA > SBE - TIP GRUBU: BİYOFİZİK - ÖRNEK ÖRNEKOĞLU

✓ Tebrikler! İlk ödevinizi oluşturduunuz. Öğrenci eklemek veya öğrenci listesini görüntülemek için yukarıdaki "öğrenciler" sekmesine tıklayınız.

Bu sayfa hakkında
Bu, sınıfınızın ana sayfasıdır. Sınıfınızın ana sayfasına ödev eklemek için "Ödev ekle" düğmesini tıklayın. Ödev gelen kutusunu ve bu ödevde yapılan teslimleri görmek için ödevi ya da ödevde ait "Görüntüle" düğmesini tıklayın. Ödevin "Diğer eylemler" menüsündeki "Gönder" seçeneğini tıklayarak teslimlerinizi gönderebilirsiniz.

SBE - Tıp Grubu: Biyofizik - Örnek ÖRNEKOĞLU + Ödev Ekle

SINIF ANASAYFASI

	BAŞLANGIÇ	TE SLİM	POSTALAMA	DURUM	İŞLEMLER
John Smith - Yüksek Lisans Tezi					
ÖDEV	16-Haz-2015 2:58PM	23-Haz-2015 11:59PM	24-Haz-2015 12:00AM	0 / 0 gönderildi	Görünüm Daha Fazla İşlem ▼

Yeni oluşturduğumuz tez gönderme havuzu

Sisteme tez yüklemek için **Daha Fazla İşlem > Gönder**'e tıklayınız. **Not:** Sistem, sadece öğretim üyelerinin kendi gönderdikleri tezleri tarayabilmeleri üzerine organize edilmiştir. Bunun için

Oluşturulan Tez Gönderme Havuzu'na Taranmak Üzere Tez Gönderme - 2

Gönder: Tek Dosya Yükleme

ADIM ●●○

Yazar
Kayıtlı olmayan öğrenci

Adı
John

Soyadı
Smith

Gönderi Başlığı
John Smith – Yüksek Lisans Tezi

Gönderdiğiniz dosya hiçbir depoya eklenmeyecek.

Ne gönderebilirim?

Turnitin' e yükleyeceğiniz dosyayı seçin:

Bu bilgisayardan seç

Dropbox'dan seç

Google Drive'dan seç

Yükle İptal

Bilgileri
Doldurunuz

18

Tarayacağınız materyali
hangi yöntem ile
çağıracağınızı buradan
seçiniz.

19

Bilgileri girip tezi yükledikten
sonra, YÜKLE ifadesini tıklayın.

20

Gönder: Tek Dosya Yükleme

ADIM ●●○

Göndermek istediğiniz dosyanın bu olduğunu onaylayın.

« Sayfa 1 »

Yazar:
John Smith

Ödev başlığı:
John Smith – Yüksek Lisans Tezi

Gönderi başlığı:
John Smith – Yüksek Lisans Tezi

Dosya adı:
genetik wikipedia.docx

Dosya boyutu:
1.49M

Sayfa sayısı:
21

Kelime sayısı:
5815

Karakter sayısı:
41956

Onayla İptal

Genetik - Wikipedia



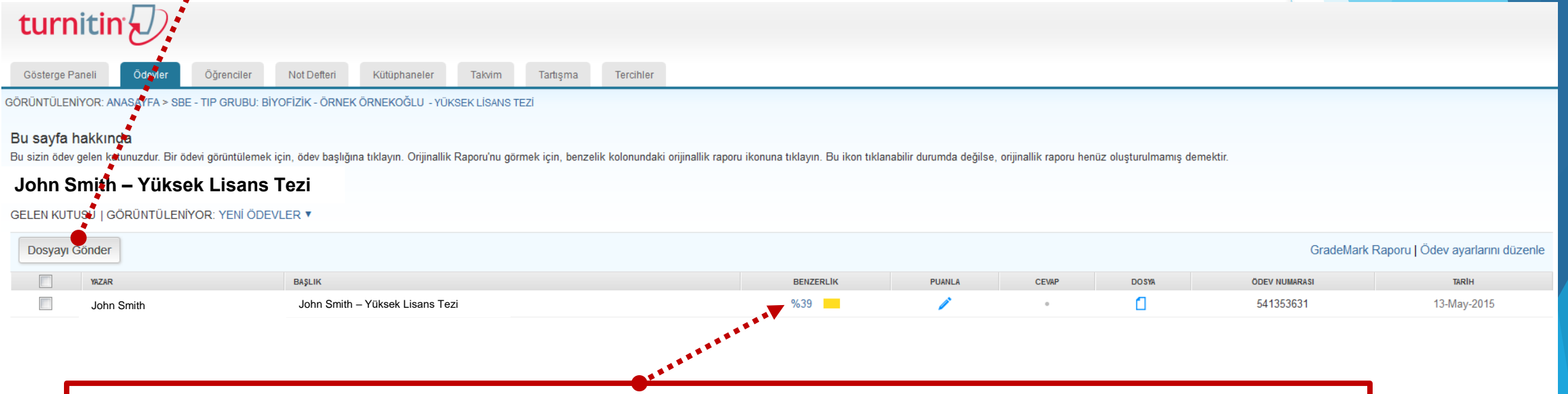
Genetik, canlıların fiziksel ve kimyasal özelliklerini belirleyen ve bu özellikleri nesilden nesile aktaran bilim dalıdır. Genetik, DNA, RNA ve proteinlerin yapısını, işlevini ve etkileşimini inceler. Genetik, canlıların evrimi, çeşitliliği ve hastalıkların oluşmasını açıklar. Genetik, tıp, tarım ve biyoteknoloji alanlarında önemli rol oynar.

Dokümanı kontrol
ederek onaylayın.

21

Tez Gönderme Havuzu Bilgi Ekranı

Bu alan, tez gönderme havuzuna yüklenen bütün tezleri benzerlik oranları ile beraber listelemektedir. Sonradan başka dosyalar (tezler) yüklemek için **Dosya Gönder** ifadesini tıklayınız.



turnitin

Gösterge Paneli Ödevler Öğrenciler Not Defteri Kütüphaneler Takvim Tartışma Tercihler

GÖRÜNTÜLENİYOR: ANASAYFA > SBE - TIP GRUBU: BİYOFİZİK - ÖRNEK ÖRNEKOĞLU - YÜKSEK LİSANS TEZİ

Bu sayfa hakkında
Bu sizin ödev gelen kutunuzdur. Bir ödevi görüntülemek için, ödev başlığına tıklayın. Orijinallik Raporu'nu görmek için, benzerlik kolonundaki orijinallik raporu ikonuna tıklayın. Bu ikon tıklanabilir durumda değilse, orijinallik raporu henüz oluşturulmamış demektir.

John Smith – Yüksek Lisans Tezi

GELEN KUTUSU | GÖRÜNTÜLENİYOR: YENİ ÖDEVLER ▾

Dosyayı Gönder GradeMark Raporu | Ödev ayarlarını düzenle

<input type="checkbox"/>	YAZAR	BAŞLIK	BENZERLİK	PUANLA	CEVAP	DOSYA	ÖDEV NUMARASI	TARİH
<input type="checkbox"/>	John Smith	John Smith – Yüksek Lisans Tezi	%39		.		541353631	13-May-2015

22

Tezin benzeşim oranının hesaplanması ve detaylandırılması, sayfa sayısına ve sistemin yoğunluğuna göre değişmekle beraber 10 dakikadan uzun sürebilmektedir. İşlem bittikten sonra *(Tarama bitene kadar bu alan tıklanamaz durumda olacaktır.)* bu alanda rakamsal ifadeler göreceksiniz ve bu ifadelerle tıklayarak benzeşim oranının detaylarını görüntüleyip üzerinde çalışabileceksiniz.

Benzeşim Oranı ve Detayları Üzerine Çalışma Alanı

Originality GradeMark PeerMark

John Smith – Yüksek Lisans Tezi

turnitin %39

Eşleşmeyi Gözden Geçir

1in8 Eşleşmesi

1 www.kisa-ozet.org %7
İnternet kaynağı

2 dersmatik.net %7
İnternet kaynağı

3 www.mavicevap.com %5
İnternet kaynağı

4 www.mainboard24.com %5
İnternet kaynağı

5 ccc.incisozluk.cc %5
İnternet kaynağı

6 www.haber-news.com %2
İnternet kaynağı

7 www.strengthened.org %2
İnternet kaynağı

8 www.gencmekan.com %1
İnternet kaynağı

9 www.medsanur.com %1
İnternet kaynağı

10 ikile.blogcu.com %1
İnternet kaynağı

11 fr.wikipedia.org %1
İnternet kaynağı

12 yabantutkusu.com %1
İnternet kaynağı

13 www.muhabbetkuslari.org %1
İnternet kaynağı

Salt-Metin Raporu

Baskın ve çekinik gametlerin çaprazlama ve Punnet karesi ile sonucun gösterimi. Baskın (beyaz) ve çekinik (kırmızı) özelliklerin kalıtım şekilleri. Ebeveynler (1) baskın veya çekinik özellik için homozigot olunca, F1 neslinin tüm üyeleri (2) heterozigottur ve aynı baskın fenotipe sahiptir. F1 neslindeki bireylerin birbirleriyle çaprazlanması sonucu oluşan F2 nesli üyeleri (3) ise, baskın ve çekinik fenotipi 3:1 oranında sergilerler.

Modern genetik biliminin kökü, [Avusturyalı](#) (Alman-Çek) bir Augustin'ci keşiş ve bir [botanikçi](#) olan [Gregor Johann Mendel](#)'in gözlemlerine dayanır.

İnternet kaynağı
[www.gencmekan.com](#) Tüm Kaynak Görünümü

Mendel ve ilk genetik deneyi [değiştir]Ana madde: Mendel genetiği Avusturyalı botanikçi ve papaz Gregor Mendel günümüzün popüler bilimi olan genetik biliminin babası olarak kabul edilir. 1856 yılından itibaren çeşitli bezelye (*Pisum sativum*) varyetelerine ait tohumları toplamaya ve onları manastır bahçesinde yetiştirerek aralarındaki farkları incelemeye başlamıştır. 10 yıllık çalışmasının önemli bulgularını *Versuche Über Pflanzenhybriden* (Bitki melezleri ile çalışmalar) adlı ünlü inceleme yazısıyla yayımlamıştır. O tarihlere DNA kromozom ma

Günümüzün bu popüler biliminin babası olarak kabul edilen Mendel, bitkilerde kalıtım özellikleri üzerine ayrıntılı çalışmalar yapmıştır. Mendel 1856 yılından itibaren çeşitli bezelye (*Pisum sativum*) varyetelerine ait tohumları toplamaya ve onları manastır bahçesinde yetiştirerek aralarındaki farkları incelemeye başladı. 10 yıl süren gözlem ve deneylerinin ardından, bu çalışmasının önemli bulgularını "*Versuche Über Pflanzenhybriden*" ("Bitki melezleri üzerinde denemeler") adlı ünlü inceleme yazısıyla yayımladı ve bu yazıyı 1865'de Brunn Doğa Tarihi Derneği'ne sundu. Mendel, bezelye bitkilerindeki bazı özelliklerin kalıtsal tekrarını izlemiş ve bunların matematiksel olarak tanımlanabileceklerini göstermiştir.^[2] Mendel'in çalışması kalıtımın edinilmiş değil, tanecikli olduğunu, ve pek çok özelliğin kalıtımının basit kural ve oranlarla açıklanabileceğini öne sürmüştür.

O tarihlere DNA, kromozom, mayoz bölünme gibi kavramların henüz ortaya konmamış olduğu ve bilinmediği göz önüne alınırsa, Mendel'in sadece fenotipik (gözlenebilir) karakter

Tez bazında sadece tezin orijinallığı üzerine çalışılacağı için, **Originality** ifadesinin seçilmiş olması gereklidir.

Örnek metinde lacivert renkle ve 8 rakamıyla işaretlenmiş metin, sağ tarafta 8. alıntıya denk geliyor. Renk ve sayılara göre yapılan eşleştirmeleri bu şekilde inceleyebilirsiniz.

Benzeşim filtrelerine erişmek için



Bu kılavuz, Ege Üniversitesi, Sağlık Bilimleri Enstitüsü - Eğitim Teknolojileri Birimi tarafından Danışman öğretim üyelerinin TURNITIN Benzeşim Tespit Yazılımını kullanabilmeleri için üretilmiş olup herhangi bir platformda izin alınmadan veya kaynak gösterilmeden kullanılamaz.

Hesap yönetimi için: cigdem.lacoglu@ege.edu.tr